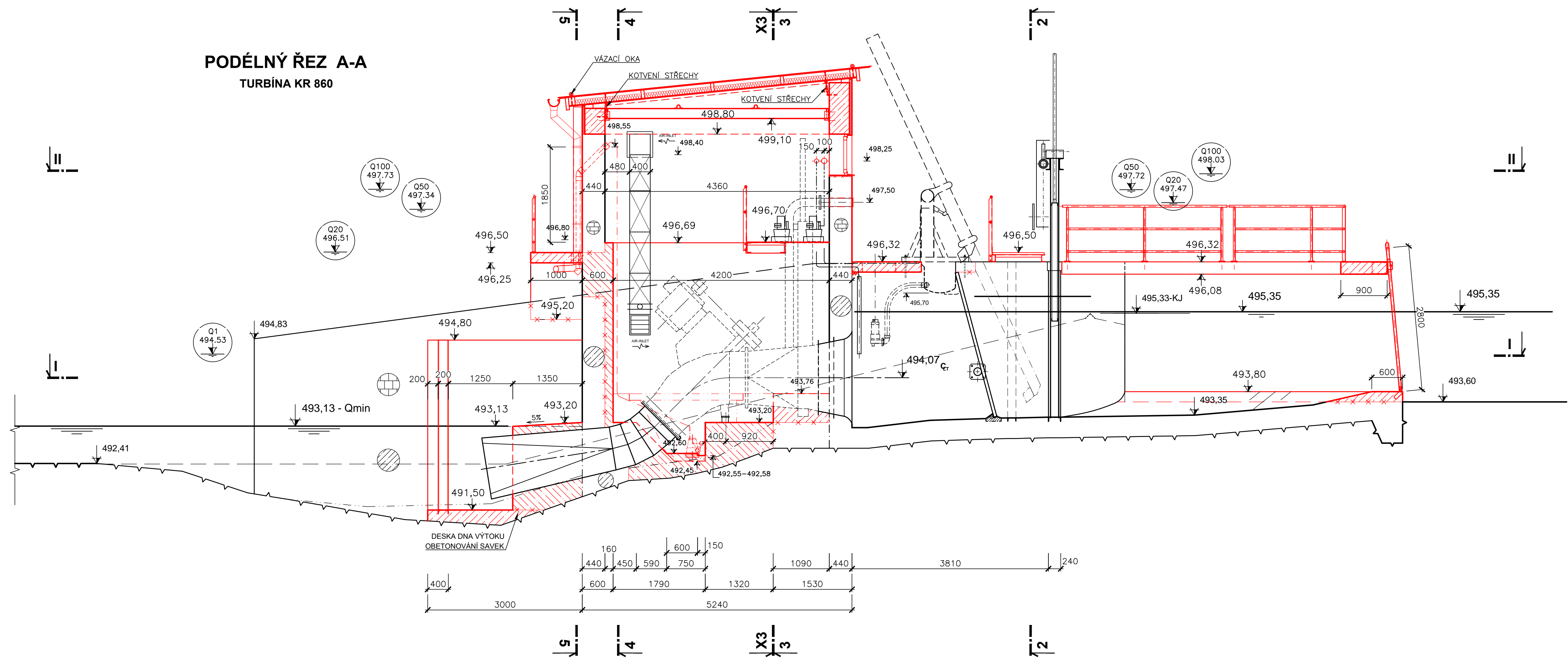
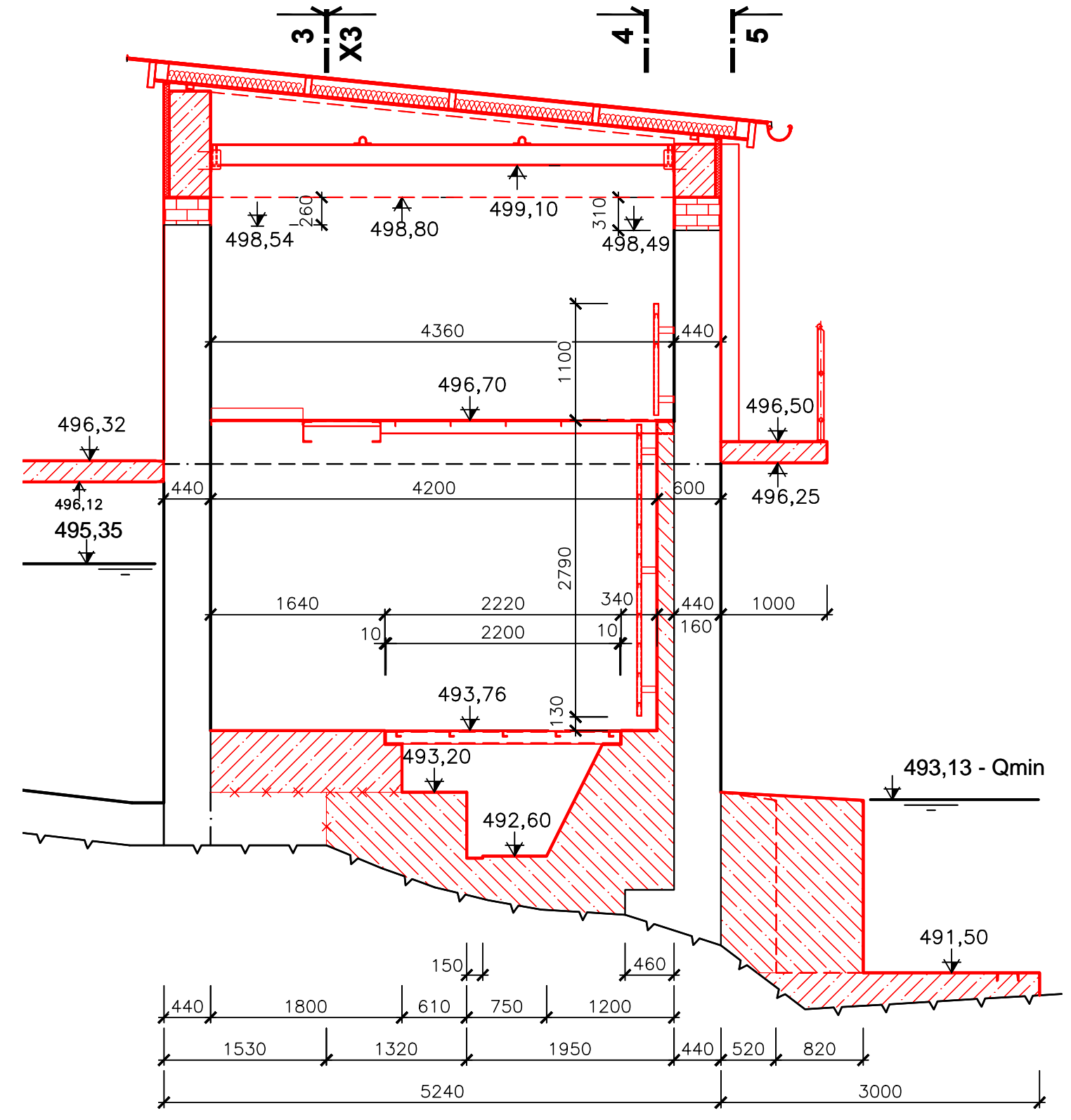


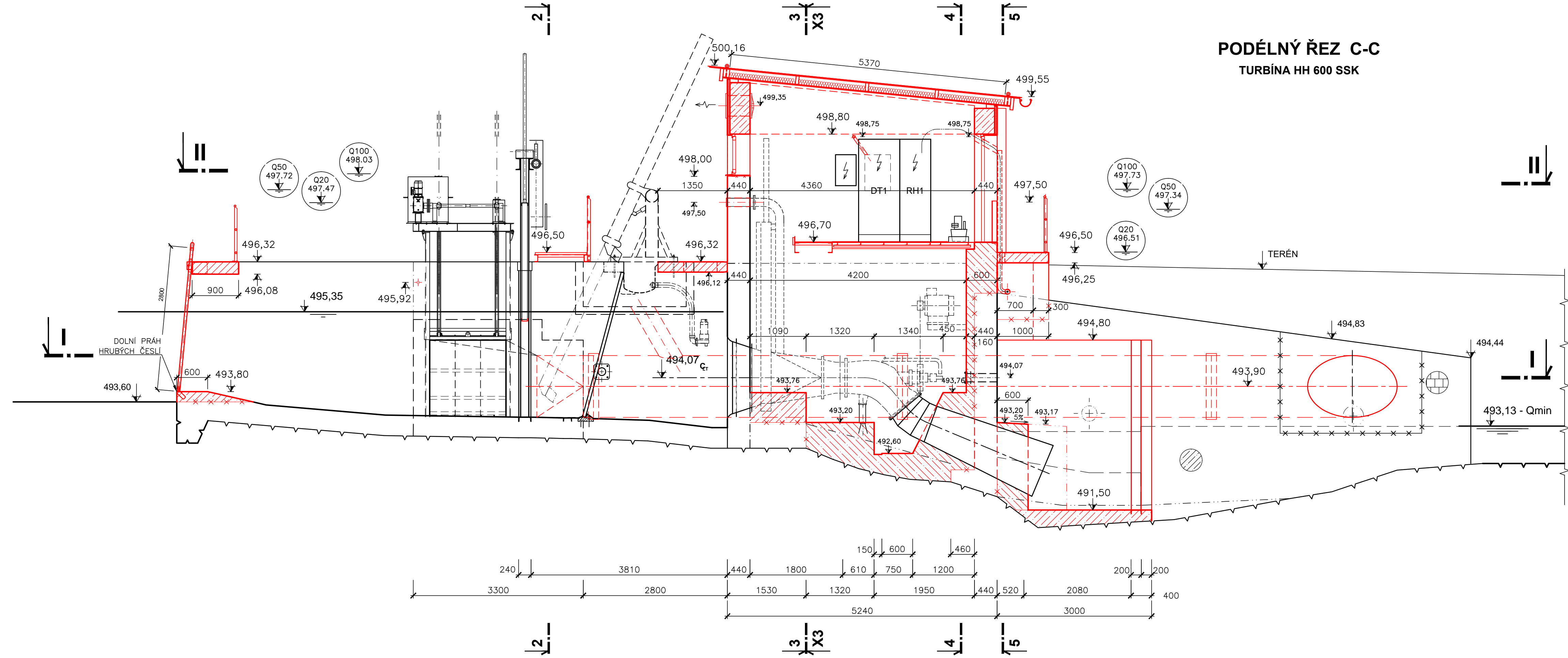
PODÉLNÝ ŘEZ A-A
TURBÍNA KR 860



PODÉLNÝ ŘEZ B-B
OSOÚ STROJOVNÝ MVE



PODÉLNÝ ŘEZ C-C
TURBÍNA HH 600 SSK



REVIZE 1	30.05.2025	ING.M.MÜLLER				
VÝKRES	31.03.2025	ING.M.MÜLLER				
VYDÁNÍ	DATUM	PODPIS	DATUM	PODPIS	DATUM	PODPIS
	ZPRACOVAL: MURABELL s.r.o.		STAVEBNÍK: PŮVODÍ VLTAVY s.p.		ZHOTOVITEL:	

		Poré:
Vypracoval:	Zodp. projektant:	Vedoucí projektu:
J. Kašpar	Ing.M.Müller	Ing.M.Müller
R. Kolář		
Ing.M.Müller		
Stavebník:	PŮVODÍ VLTAVY s.p., Praha	Stupeň: DPS
Stavba:	MVE Pořádková celková rekonstrukce	Datum: 02.2025
	Mašle, jeze v k.m. 40.241	Zak. č.: 05-2023
	Dokumentace pro provádění stavby	Měř.: 1 : 50
Příloha:	KONSTRUKCE STAVBY	Č. př.: DS.01-101
	PODÉLNÉ ŘEZY	